

# Een naaste betrekken bij de behandeling van patiënten met PTSS symptomen

## Onderzoek en praktijk

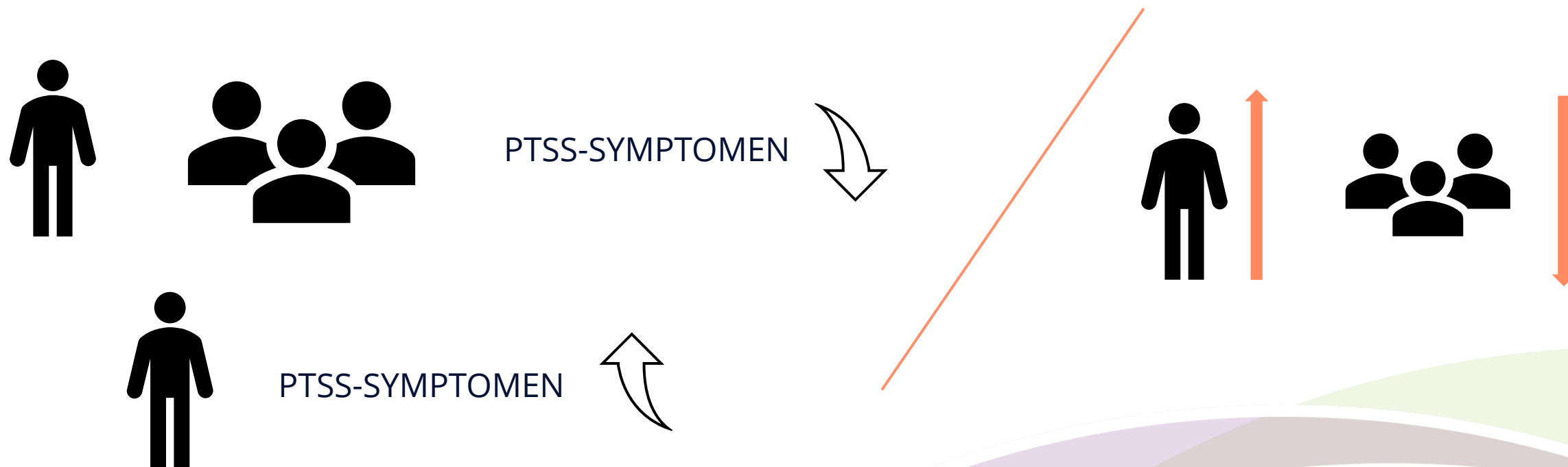
Elisa van Ee & Eline Meuleman



**Psychotraumacentrum  
Zuid Nederland**

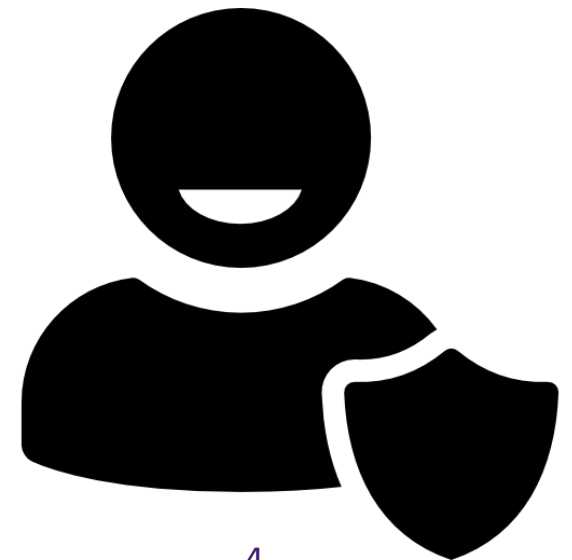


# Sociale steun ↔ PTSS-symptomen





**Heeft een PTSS-behandeling  
meer effect als de patiënt een  
naaste meeneemt?**



## Inclusiecriteria

- Ouder dan 18 jaar
- PTSS-symptomen
- Een naaste participeert
- Interventie beschreven in Engels
- Effectiviteit interventie

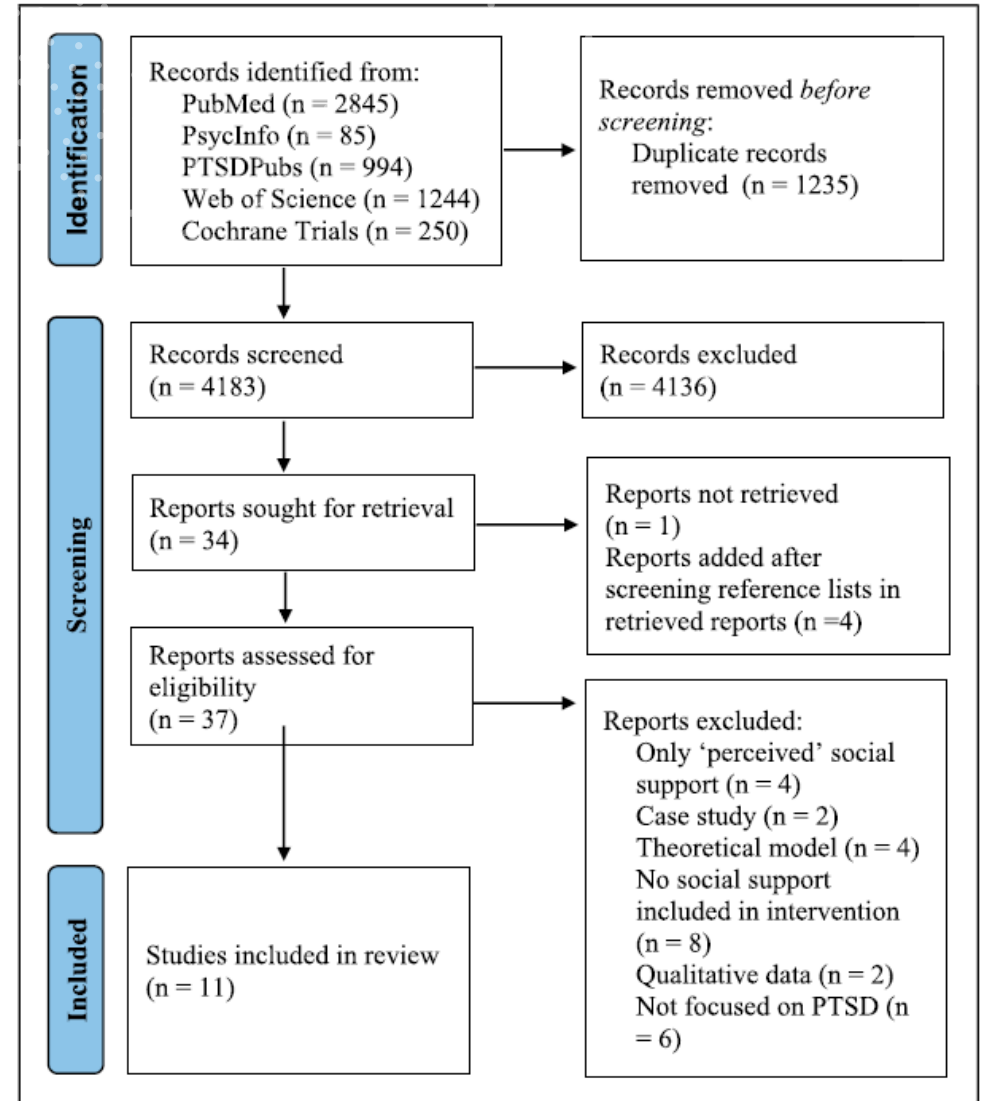


Figure 1. Flow diagram (Page et al., 2021).

ACTIEVE PARTICIPATIE	PASSIEVE PARTICIPATIE
Samen actief deelnemen	Geen therapie samen
Stressreductie	Psycho-educatie



# Passieve participatie

Cognitive-Behavioral Therapy with spousal involvement	Brief Family Intervention	Cognitive Applications for Life Management



# Passieve participatie

<b>Cognitive-Behavioral Therapy with spousal involvement</b>	<b>Brief Family Intervention</b>	<b>Cognitive Applications for Life Management</b>
CBT + vier extra sessies voor partner alleen & koppel samen		
Psychoeducatie, terugvalpreventie		





# Passieve participatie

<b>Cognitive-Behavioral Therapy with spousal involvement</b>	<b>Brief Family Intervention</b>	<b>Cognitive Applications for Life Management</b>
CBT + vier extra sessies voor partner alleen & koppel samen	Twee sessies aan familielid van veteraan	
Psychoeducatie, terugvalpreventie	Psychoeducatie	



# Passieve participatie

Cognitive-Behavioral Therapy with spousal involvement	Brief Family Intervention	Cognitive Applications for Life Management
CBT + vier extra sessies voor partner alleen & koppel samen	Twee sessies aan familielid van veteraan	Interventie met app + drie huisbezoeken inclusief naaste
Psychoeducatie, terugvalpreventie	Psychoeducatie	Psychoeducatie, instructie



# Actieve participatie

Cognitive Behavioral Conjoint Therapy	Strategic Approach Therapy	Reaching out to Educate and Assist Caring Healthy families	Strength at Home- Friends and Families	Dyadic Cognitive Behavioral Intervention



# Actieve participatie

Cognitive Behavioral Conjoint Therapy	Strategic Approach Therapy	Reaching out to Educate and Assist Caring Healthy families	Strength at Home- Friends and Families	Dyadic Cognitive Behavioral Intervention
Vijftien sessies met partner				
Psychoeducatie, veiligheid, cognitief herstructureren				



# Actieve participatie

Cognitive Behavioral Conjoint Therapy	Strategic Approach Therapy	Reaching out to Educate and Assist Caring Healthy families	Strength at Home- Friends and Families	Dyadic Cognitive Behavioral Intervention
Vijftien sessies met partner	Tien sessies met naaste			
Psychoeducatie, veiligheid, cognitief herstructureren	Ondersteuning tijdens stress			



# Actieve participatie

Cognitive Behavioral Conjoint Therapy	Strategic Approach Therapy	Reaching out to Educate and Assist Caring Healthy families	Strength at Home- Friends and Families	Dyadic Cognitive Behavioral Intervention
Vijftien sessies met partner	Tien sessies met naaste	Zestien sessies, deels als koppel deels als groep		
Psychoeducatie, veiligheid, cognitief herstructureren	Ondersteuning tijdens stress	Doelen stellen, impact van PTSS op familie		



# Actieve participatie

Cognitive Behavioral Conjoint Therapy	Strategic Approach Therapy	Reaching out to Educate and Assist Caring Healthy families	Strength at Home- Friends and Families	Dyadic Cognitive Behavioral Intervention
Vijftien sessies met partner	Tien sessies met naaste	Zestien sessies, deels als koppel deels als groep	Tien groepsessies, voor veteraan en naaste	
Psychoeducatie, veiligheid, cognitief herstructureren	Ondersteuning tijdens stress	Doelen stellen, impact van PTSS op familie	Nieuw gedrag, probleemoplossing	



# Actieve participatie

Cognitive Behavioral Conjoint Therapy	Strategic Approach Therapy	Reaching out to Educate and Assist Caring Healthy families	Strength at Home- Friends and Families	Dyadic Cognitive Behavioral Intervention
Vijftien sessies met partner	Tien sessies met naaste	Zestien sessies, deels als koppel deels als groep	Tien groepsessies, voor veteraan en naaste	Twee sessies met naaste
Psychoeducatie, veiligheid, cognitief herstructureren	Ondersteuning tijdens stress	Doelen stellen, impact van PTSS op familie	Nieuw gedrag, probleemoplossing	Communicatie verbeteren





# Resultaten: Passieve participatie

	<b>N</b>
Cognitive-Behavioral Therapy with spousal involvement	3
Brief Family Intervention	20
Cognitive Applications for Life Management	89

# Resultaten: Passieve participatie

	<b>N</b>	<b>Controle</b>
Cognitive-Behavioral Therapy with spousal involvement	3	Nee
Brief Family Intervention	20	Ja
Cognitive Applications for Life Management	89	Ja

# Resultaten: Passieve participatie

	<b>N</b>	<b>Controle</b>	<b>Resultaten</b>
Cognitive-Behavioral Therapy with spousal involvement	3	Nee	Minder PTSS-symptomen Meer sociale support
Brief Family Intervention	20	Ja	Geen verschil PTSS-symptomen tussen groepen Minder drop-out
Cognitive Applications for Life Management	89	Ja	Minder frequente PTSS symptomen Geen resultaat op ernst en intensiteit PTSS symptomen

# Resultaten: Actieve participatie

	<b>N</b>
Cognitive Behavioral Conjoint Therapy	7 + 6 + 40 + 36
Strategic Approach Therapy	6
Reaching out to Educate and Assist Caring Healthy families	100
Strength at Home- Friends and Families	70
Dyadic Cognitive Behavioral Intervention	64

# Resultaten: Actieve participatie

	<b>N</b>	<b>Controle</b>
Cognitive Behavioral Conjoint Therapy	7 + 6 + 40 + 36	Nee, nee, ja, ja
Strategic Approach Therapy	6	Nee
Reaching out to Educate and Assist Caring Healthy families	100	Nee
Strength at Home- Friends and Families	70	Nee
Dyadic Cognitive Behavioral Intervention	64	Ja

# Resultaten: Actieve participatie

	N	Controle	Resultaten
Cognitive Behavioral Conjoint Therapy	7 + 6 + 40 + 36	Nee, nee, ja, ja	Minder PTSS symptomen Hogere relatie tevredenheid
Strategic Approach Therapy	6	Nee	Minder PTSS symptomen
Reaching out to Educate and Assist Caring Healthy families	100	Nee	Beter begrip PTSS-symptomen Betere communicatie
Strength at Home- Friends and Families	70	Nee	Minder PTSS-symptomen Minder agressie
Dyadic Cognitive Behavioral Intervention	64	Ja	Minder PTSS symptomen Minder negatieve support



- Weinig interventies beschikbaar
- Actieve betrokkenheid meer effect

## Conclusie

## Vertaling naar de praktijk...

- Veteraan die alles samen doet met partner
- Moeder met jonge kinderen die ontregelt na traumabehandeling
- Vrouw met vkt zonder familie of vrienden
- Politieagent die na intensieve traumabehandeling terugkeert in een gebroken gezin

Wat is jullie ervaring met het betrekken van een naaste?!



## Vragen voor de toekomst...

- Werkt traumabehandeling met een naaste beter dan individuele traumabehandeling?
- Heeft het aantal sessies invloed op de behandelresultaten?
- Heeft de relatiekwaliteit invloed op behandeluitkomsten?
- Heeft het type trauma van de patiënt invloed op de behandeluitkomsten?

Meer onderzoek met grotere en meer diverse steekproef!